

Rillen & Falzen in einem Arbeitsgang

Die neue Dimension beim Falzen – Eurofold TOUCHLINE CF375



Multigraf, der Name für mehr Flexibilität in der Papierweiterverarbeitung!

Integriertes Rillen & Falzen in einem Arbeitsgang. Die neue Dimension beim Falzen – Eurofold TOUCHLINE CF375.

Die TOUCHLINE-Generation bietet mehr Flexibilität und Automation als jedes andere Produkt seiner Klasse. Die Rill- und Falzmaschine Eurofold TOUCHLINE CF375 verarbeitet Grammaturen bis 400 g/m².

Zum Rillen wird das einzigartige, von Multigraf entwickelte Swing-Bar™ System eingesetzt, welches das Brechen der Papierfaser verhindert. Die Bogen halten während des Rillprozesses nicht an. Die vollautomatische Einstellung der Rilltiefe mit verschiedenen Tiefenpositionen ist ein weiteres einzig-

artiges Hauptmerkmal der Eurofold TOUCHLINE CF375. Diese neue Technologie erlaubt es, den Rillprozess zu beschleunigen und das bei einer Genauigkeit von 0,1 mm.

Das Falzwerk der Eurofold TOUCHLINE CF375 verwendet das von Multigraf patentierte Pro-Knife™ System. Dies sorgt für einen perfekten Falzprozess, auch bei dicken Produkten. Die elektronisch kontrollierten Falzschwerter werden aber auch als Umlenkung verwendet, indem sie nur die Bogenkante kurz berühren. So werden Schleif- und Kratzspuren völlig verhindert. Dank den extra grossen Falzwalzen kann eine Verformung der verarbeiteten Produkte ausgeschlossen werden.

Mit dieser Technologie arbeitet die Eurofold TOUCHLINE CF375 mit einer konstanten Geschwindigkeit von 6000 A4-Bogen pro Stunde, unabhängig von der Anzahl der Rillungen und Falzungen.

TOUCHLINE ist mit einem Stapelanleger versehen, der mit Saugbandsystem, Luftschrift für eine perfekte Bogentrennung und Doppelbogenkontrolle ausgestattet ist. Es wird kein zusätzlicher Kompressor benötigt, was sich sehr positiv auf die Lärmemissionen auswirkt. Die maximale Bogengrösse beträgt 375 x 650 mm (optional ist eine Tischverlängerung lieferbar).

Die Eurofold TOUCHLINE CF375 von Multigraf kann als integriertes



Touchscreen

Der selbsterklärende Touchscreen-Bedienmonitor überzeugt durch einen direkten und einfachen Zugang zu allen wichtigen Bedienelementen der Eurofold TOUCHLINE CF375.



One Touch Bedienung

Der zentral angeordnete multifunktionale Bedienknopf beinhaltet alle Funktionen für eine effiziente Produktion. Start, Stopp, Anleger auf und ab. Erhöhte Produktivität dank ergonomischem Arbeiten. Sie werden ihn mögen!



Vakuumpapierstapelanleger

TOUCHLINE ist mit einem Stapelanleger versehen, der mit Saugbandsystem, Luftschrift für eine perfekte Bogentrennung, Doppelbogenkontrolle und einfachster Bedienung ausgestattet ist. Keine Sorge, dieser Anleger wird auch Ihre Grammaturen verarbeiten!

Rill- und Falzsystem eingesetzt werden, das beide Operationen in einem Arbeitsgang erledigt, als alleinstehende Rillmaschine, wenn kein Falzen erforderlich ist oder als Perforiermaschine ohne Rillen und Falzen.

Die Auslageseite besteht aus zwei unterschiedlichen Auslageebenen. Wird gerillt und gefalzt, werden die Produkte auf der oberen Auslage ausgelegt. Hierbei handelt es sich um ein elektrisches Schuppenband mit automatischer Einstellung. Wird nur gerillt, werden die Bogen in der unteren Ebene in eine Kasette ausgelegt. Bei diesem Prozess laufen die gerillten Bogen nicht durch die Falzwalzen, eine Deformierung

der Produkte kann ausgeschlossen werden. Für die untere Auslageebene ist als Option eine Perforiereinheit verfügbar. TOUCHLINE steht auf Rollen und braucht eine Stellfläche von nur 1860 x 600 mm.

Einfachste Bedienung

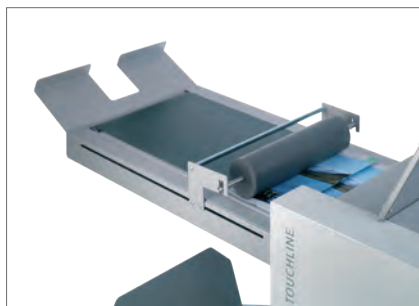
Hinter dem Namen TOUCHLINE steht die spezielle Philosophie von Multigraf. Bedienknopf drücken und los geht's! Der selbsterklärende Touchscreen-Bedienmonitor überzeugt durch einen direkten und einfachen Zugang zu allen wichtigen Bedienelementen der Eurofold TOUCHLINE CF375. Alle notwendigen Informationen wie Bogenlänge und Falzart werden mittels Symbolen eingegeben.

Alle Einstellungen sind automatisiert, ein manuelles Eingreifen erübrigt sich. Der zentral angeordnete multifunktionale Bedienknopf beinhaltet alle Funktionen für eine effiziente Produktion: Start, Stopp, Anleger auf und ab.



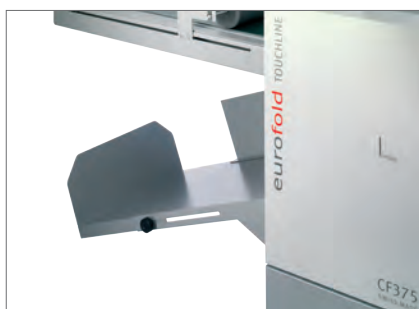
Technische Daten

Anlegersystem	mit Stapelanleger, Saugband	Rillabstand Minimum	30 mm
Anlegerkapazität	100 mm	Falzsystem	Schwert, Multigraf Pro-Knife™
Papierformat Minimum	105x148 mm	Anzahl Falzungen	2
Papierformat Maximum	375x650 mm	Falzlänge Minimum	30 mm
Grammatur	100 bis 400 g/m ²	Falzlänge Maximum	500 mm
Bedienungseinheit	Touchscreen	Auslageband, Länge	900 mm
Rillsystem	Kammrillung, Multigraf Swing-Bar™	Auslagekassette, Höhe	120 mm
Rillmuster	2, standard und schmal	Geschwindigkeit	6000 A4/h, 7200 A5/h
Rilltiefe	3 automatische Einstelltiefen	Abmessung	1860x600x1320 mm
Rillgenauigkeit	+/- 0.1 mm	Gewicht	168 kg
Anzahl Rillungen	20	Stromversorgung	100-240 VAC, 50/60 Hz



Obere Auslageebene

Elektrisches Schuppenband mit Taktsteuerung und automatischer Einstellung. Alle gefalzten Produkte werden auf diesem Auslageband ausgelegt.



Untere Auslageebene

Auslagekassette für Produkte, die nur gerillt oder perforiert werden. Die Bogen laufen nicht durch die Falzwalzen, keine Deformierung der Produkte.



Perforiereinheit

Für die untere Auslageebene ist optional eine Perforier- und Schneideinheit verfügbar. TOUCHLINE bietet mehr Flexibilität dank zusätzlicher online Möglichkeiten.

Multigraf AG
 Grafische Maschinen
 Grindelstrasse 26
 CH-5630 Muri
 T +41 56 675 58 00
 F +41 56 675 58 60
 mail@multigraf.ch
 www.multigraf.ch